



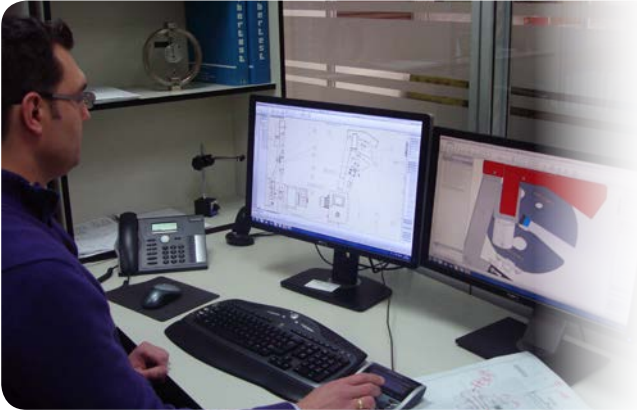
ADVANCED TESTING SOLUTIONS

Desde 1970 | Since 1970



Resumen del programa
Program summary





■ **Ingeniería a medida:** soluciones de ensayo adaptadas a sus necesidades.

Tailor-engineering: technological testing solutions adapted to your requirements.



■ **I + D + innovación:** comprometidos con la mejora continua de nuestros productos.

R + D + innovation: compromised with the permanent improvement of our products.

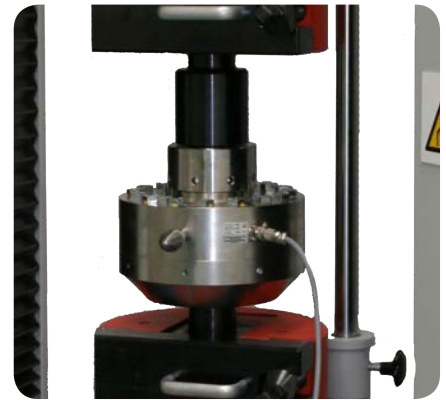


■ **Confianza y fiabilidad:** fabricación según los más estrictos criterios de calidad y acorde a normativa internacional de ensayo.

Reliability: manufacturing based on the most demanding quality criteria and according to international testing standards.

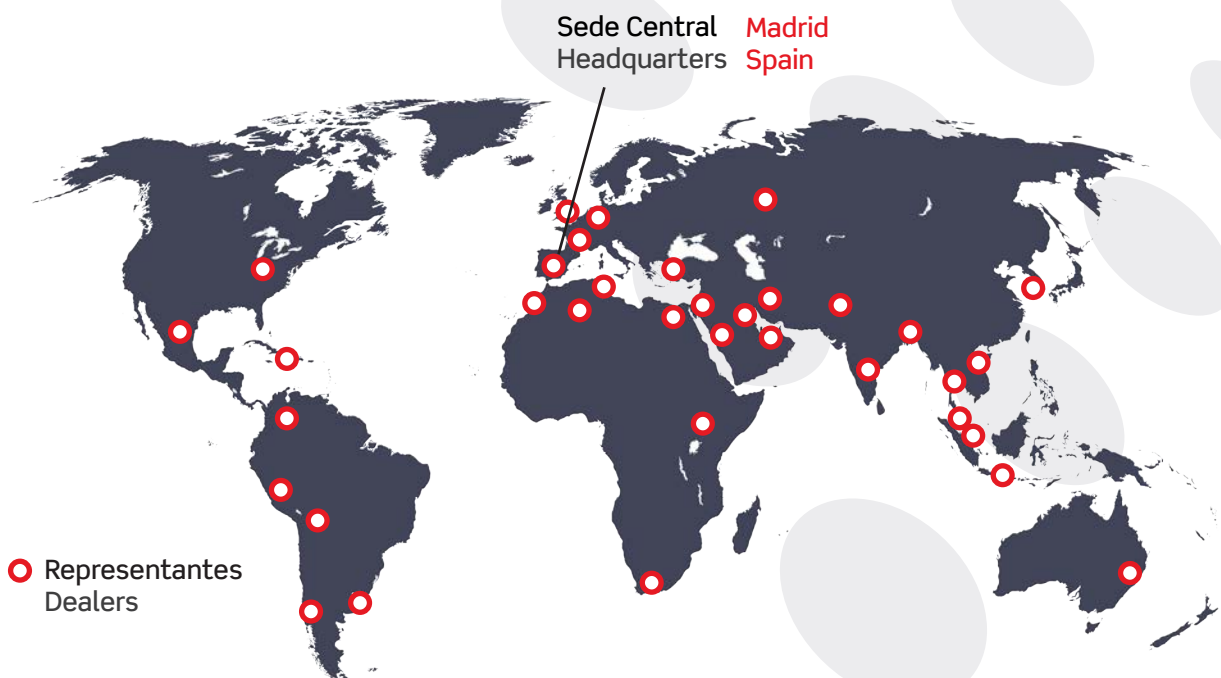


Laboratorio de Calibración
Acreditación ENAC (miembro de ILAC).
Calibration Laboratory.
Accredited by ENAC (ILAC member)



Servicios post venta: calibraciones, mantenimiento preventivo y correctivo, repuestos, modernizaciones y actualizaciones de software.

After sales service: calibrations, preventive and corrective maintenance, spare parts, software upgrades and modernizations.





▶ Máquinas Universales de ensayo - Universal Testing Machines

**SERVOHIDRÁULICAS
SERVOHYDRAULIC**



▲ **UMIB**

De 600 kN a 2000 kN
From 600 kN to 2000 kN



▲ **IBMU4**

De 600 kN a 3000 kN
From 600 kN to 3000 kN



▲ **IBMT4**

De 600 kN a 5000 kN
From 600 kN to 5000 kN

**ELECTROMECÁNICAS
ELECTROMECHANICAL**



▲ **TESTCOM**

De 5 kN a 100kN
From 5 kN to 100 kN



▲ **EUROTEST**

De 50 kN a 2000 kN
From 50 kN to 2000 kN



▲ **IB-CREEP**

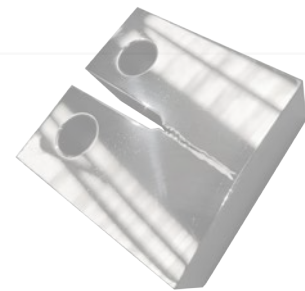
De 10 kN a 200 kN
From 10 kN to 200 kN

Máquinas de ensayos dinámicos
Dynamic testing machines

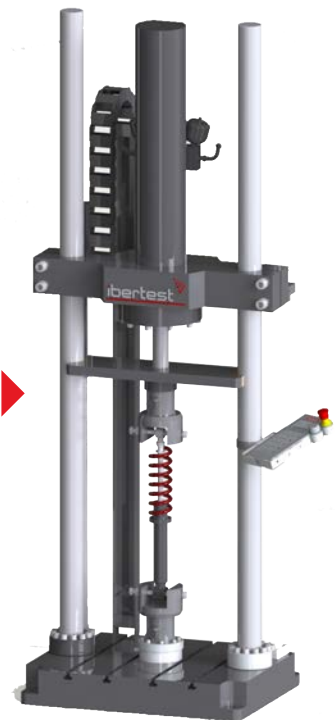


UFIB
De ± 15 kN a ± 500 kN *
From ± 15 kN to ± 500 kN *

Con sistema de alineamiento
Featuring alignment system



UFIBE
Desarrollos especiales
Special developments



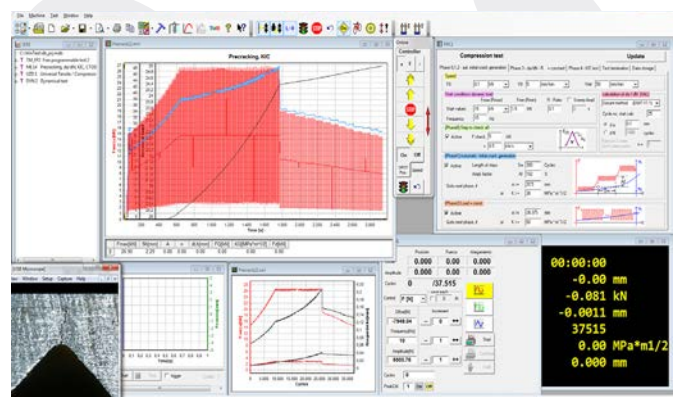
FDIB
Para ensayos dinámicos de compresión y flexión de cementos
For dynamic compression and flexural tests of cements.

*Mayores capacidades bajo demanda
*Other capacities under request

Módulo de software pre-cracking, da/dN y K_{Ic}

Ensayo completo:
Complete test:

- Generación de la grieta
Pre-cracking
- Observación del crecimiento de la misma
Crack growth observation
- Ensayo da/dN (con diversas opciones) o ensayo K_{Ic}
da/dN test (with several options) or K_{Ic} test



Software de Pre-cracking
Pre-cracking software



Péndulos de impacto
Impact testers



Impactest
De 5 J a 50 J
From 5 J to 50 J

Para ensayo de plásticos
For plastics testing



PIB
De 150 J a 750 J
From 150 J to 750 J

Con sistema de ensayo instrumentado
Instrumented test method available

ACCESORIOS
ACCESSORIES



Brochadora motorizada
Motorized broaching machine



Máquina de video-medición
Video-measuring machine

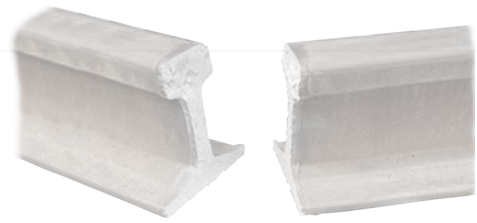


Baño termostático
Digital thermostatic bath

Máquinas para elementos ferroviarios
Machines for railway elements

PFIB
500 kN*

Flexión estática de traviesas
de hormigón pretensado
Static flexure of prestressed
concrete railway ties



MFDIB
500 kN - 2000 kN *

Flexión dinámica de carriles y
traviesas
Dynamic flexure of rails and
sleepers



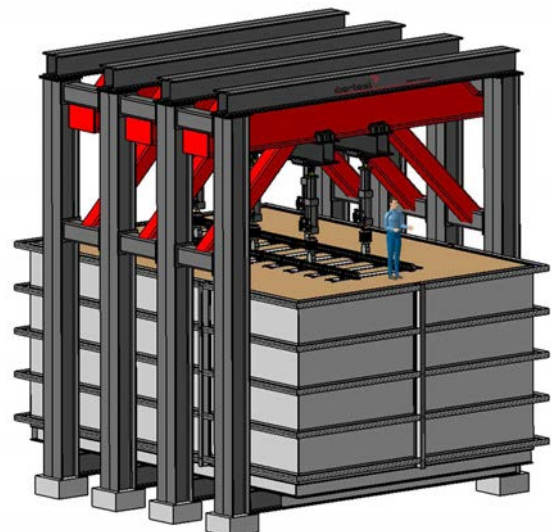
MFPiB
De 2000 kN a 3000 kN
From 2000 kN to 3000 kN



Rotura a flexión estática de carriles
Static flexure testing for rails

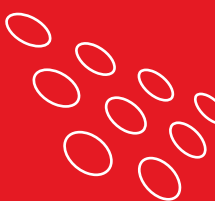


PUFiB
Ensayos biaxiales estáticos y dinámicos del conjunto
completo de sistemas de fijación de vía.
Biaxial static and dynamic tests on complete track set.

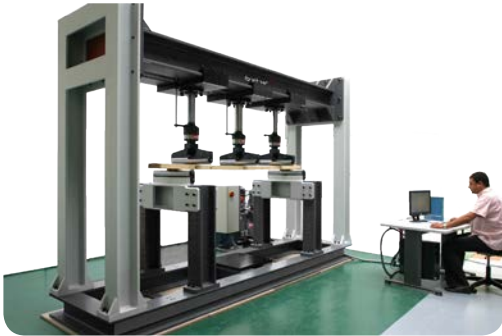


Cajon ferroviario de ensayos
Testing Trackbox

*Mayores capacidades bajo demanda
*Other capacities under request



▶ **Desarrollos a medida - Tailor-made developments**



▲
Bastidor con actuadores múltiples
Frames with multiple actuators



▲
Ensayos especiales
Special test



▲
Banco de ensayos multieje
Multi-axial frames



▲
Ensayos didácticos
Didactic test



◀ **Actuadores hidráulicos**
Hydraulic actuators



▲
Tracción de cables y cuerdas
Cables and ropes tensile testing

Ensayos en grandes componentes aeronáuticos
Testing of large aeronautic components ▶



▶ **Dispositivos de Ensayo - Testing fixtures and devices**



▲
Cabezales mecánicos
Mechanical gripping heads



▲
Cabezales neumáticos
Pneumatic gripping heads



▲
Cabezales hidráulicos
Hydraulic gripping heads



▲
Platos de compresión
Compression plates



▲
Dispositivo de flexión
Flexural test device



▲
Dispositivo de plegado
Folding fixture



▲
Ensayos a alta temperatura
High temperature testing



▲
Despegue adhesivos a 90°
Adhesives 90° pull off test



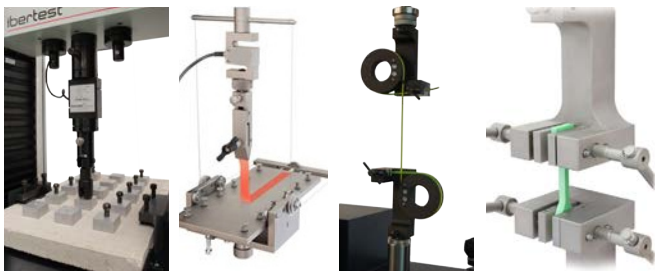
▲
Tracción de cuerdas
Rope tensile testing



▶ Ejemplos de tipos de ensayos - Examples of types of tests

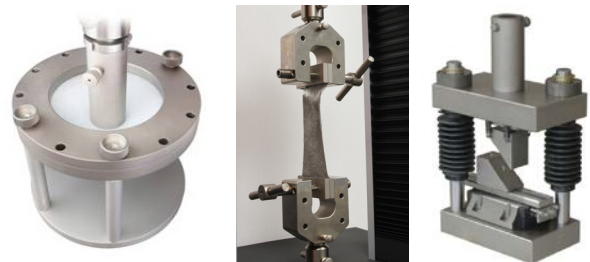
Polímeros y adhesivos - Polymers and adhesives

Normas/Standards: ASTM-D395, ASTM-D412, ASTM D429, ASTM-B571, ASTM-D1894, ASTM-D2861, ASTM-D2979, ASTM-D3330, ASTM-D4776, ASTM-D6252, ASTM-D6862, ISO813, ISO4074, ISO5893, ISO8295, ISO19671, DIN EN1939, GOST411, BS3704, EN28510, ISO 8510-1, etc.



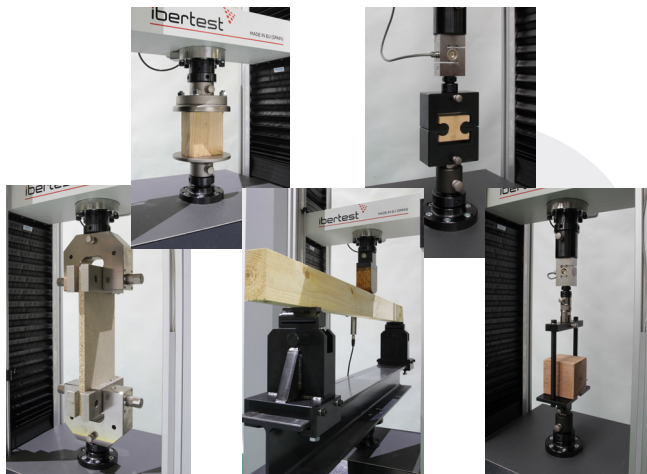
Textiles & geotextiles

Normas/Standards: EN ISO13936-1, ISO13936-2, EN14704, ISO 17697, ISO20932-2, ASTM-D1037, ASTM-D1683, ASTM-D6364, ASTM-D5034, ASTM D6241-B, GOST56335, DIN EN ISO12236, DIN EN ISO9836-1, etc.



Maderas y conglomerados - Woods

Normas/Standards: ASTM-D143, ASTM C297, ASTM-D905, ASTM D1037, ASTM D1623B, DIN 52187, DIN 52365, DIN 52367 EN 319, EN 1607, EN 12004, EN 392, ISO 6238, DIN EN 311, etc.



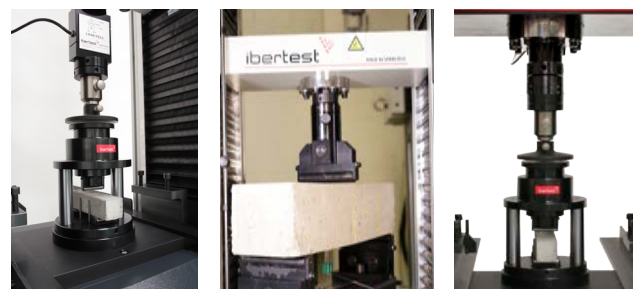
Materiales compuestos - Composites

Normas/Standards: ASTM D695, ASTM-B571, ASTM-D2344, ASTM-D2861, ASTM-D3330, ASTM D3410, ASTM D3846, ASTM-D5379, ASTM-D5528, ASTM-D6252, ASTM-D6484, ASTM D6641, ASTM-D6862, ASTM-D4255, ASTM-D7078, ISO 8510-1, DIN EN1939, GOST26246.0-89, EN ISO14125, EN ISO14126, EN28510, ISO8515, etc.



**Materiales de construcción y cerámicos
Construction materials and ceramics**

Normas/Standards: ASTM C109, ASTM-B406, ASTM-C1452, ASTM-C1230, ASTM-C1550, ASTM-C1609, ASTM-C1812, EN 196-1, DIN488-5, DIN EN ISO15630-2, DIN EN10080, ISO3327, etc.



**Metales
Metals**

Normas/Standards: ASTM-E8, ASTM-A185, ASTM-A262, ASTM-A370, ASTM-A497, ASTM-C749, ASTM-A974, ASTM-C1452, ISO3651-2, EN ISO 898, DIN488-5, DIN EN ISO15630-2, EN10080, GOST 10922, etc.

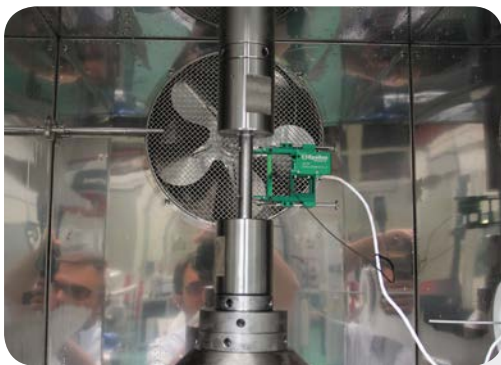


▶ **Extensómetros - Extensometers**



▶
Extensómetro pinzable de alta precisión
Clip-on extensometers, high precision

Automáticos, hasta rotura ▶
Automatic, tensile until breakage



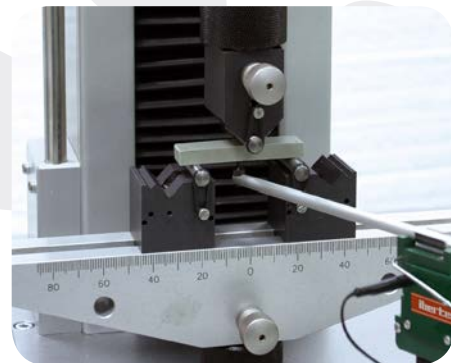
▶
Para ensayos a baja temperatura
For low temperature material testing



▶
Para ensayos a alta temperatura
For high temperature material testing



▶
Videoextensómetros
Videoextensometers



▶
Medida de deformación bajo flexión
Flexural strain measurement



▶ **Ensayos sobre cementos - Cement testing**

AUTOTEST

Compresión: De 200 kN a 400 kN
Flexión: De 10 kN a 20 kN
Compression: From 200 kN to 400 kN
Bending: From 10 kN to 20 kN



Ensayos de resistencia a flexión y compresión
Flexural and compression strength testing



◀ Elasticidad de morteros
Elasticity of mortars



AUTOBLAINE PREMIUM

Finura según EN 196-6 / ASTM C 204
Fineness of cement. Automatic



AUTOVICAT

Tiempo de fraguado según EN 196-3 / ASTM C187
Setting time - Automatic Vicat method



IBERMIX

Amasadora automática y programable
Automatic and programmable mortar mixer



Compactadora - Jolting table

Para cementos según EN 196-1
Cement compaction as per EN 196-1



LANGAVANT

Calor de hidratación EN 196-9
Heat of hydration of cement



LE CHATELIER TEST

Baño automático EN 196-3
Automatic bath EN 196-3

▶ **Ensayos de materiales de construcción - Construction materials testing**



MEH
De 2000 kN a 5000 kN
From 2000 kN to 5000 kN

Ensayos a compresión
Compression testing



▶ **Pórticos para grandes
elementos prefabricados**
Portal type machines for testing
large pre-cast specimens

Young-Poisson en
rocas y hormigones
Rock and concrete
Young-Poisson.



▶ **Ensayos de grandes elementos de madera**
Testing on large timber elements



▶ **Ensayos de elementos estructurales**
Testing on structural elements





▶ **Proyectos llave en mano - Turnkey Projects**

Diseño, suministro y puesta en marcha de laboratorios completos en los campos de la industria, la investigación y la enseñanza.
Design, supply and commissioning of complete laboratories for industry, research and teaching.

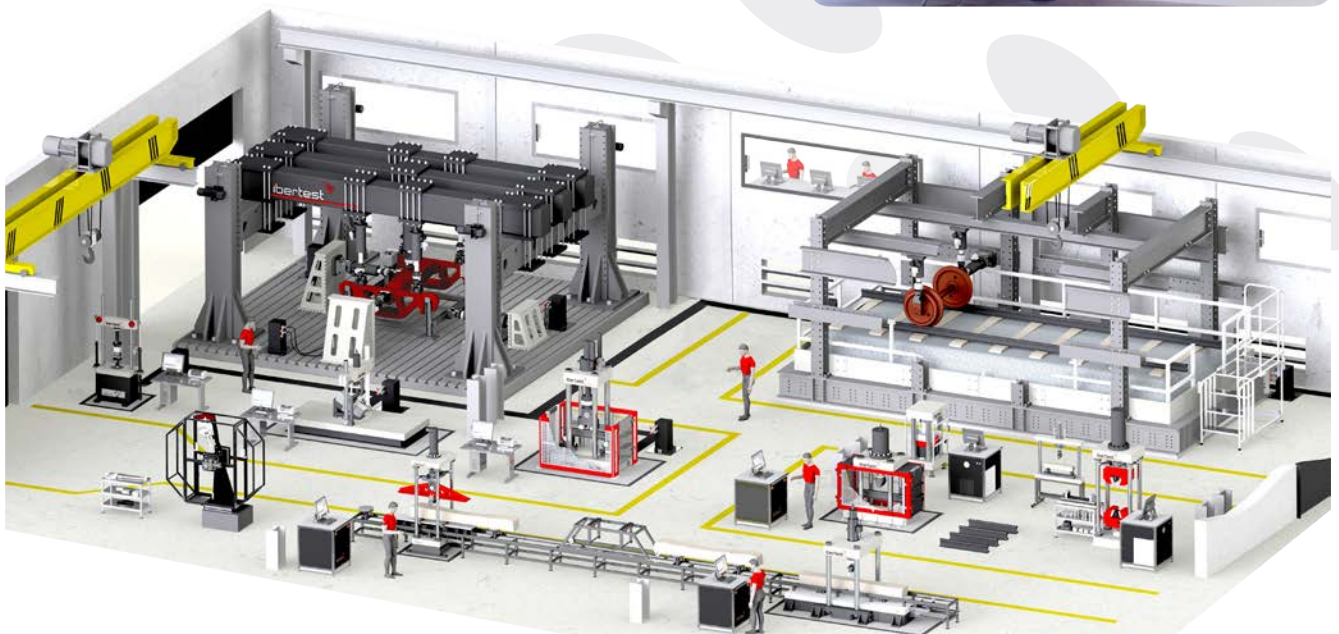


Laboratorios para industrias cementeras
Cement industry laboratories ▶

Laboratorios móviles ferroviarios
Mobile railways laboratories ▼



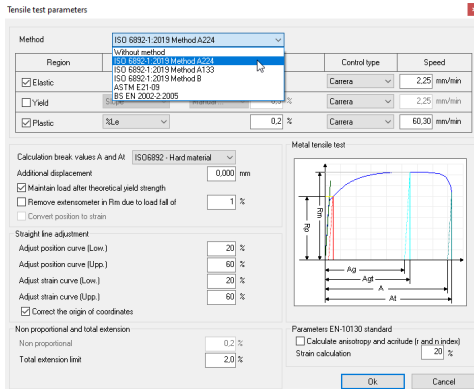
Laboratorio móvil de medio ambiente
Mobile environment laboratory laboratories ▶



▶ Diseño de laboratorio completo para ensayos en sector ferroviario
Layout for a turn-key complete laboratory for railway industry

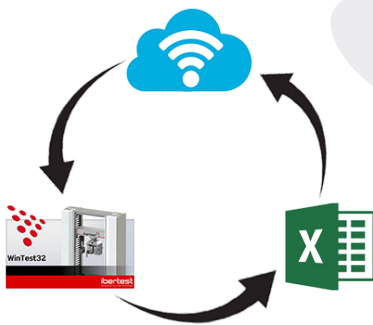
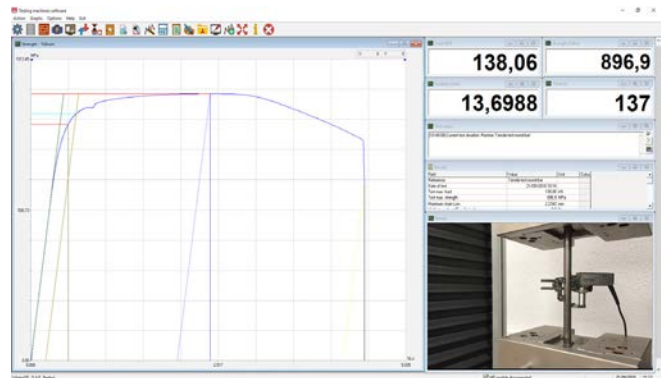
WinTest Software & Ibertest Connect

Diseñado para el control y adquisición de datos en máquinas universales de ensayos para una amplia variedad de ensayos y sobre todo tipo de materiales.
Designed for control and data acquisition on universal testing machines for a wide variety of tests on all types of materials.



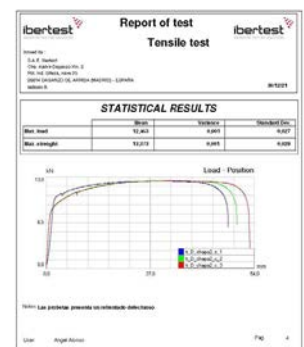
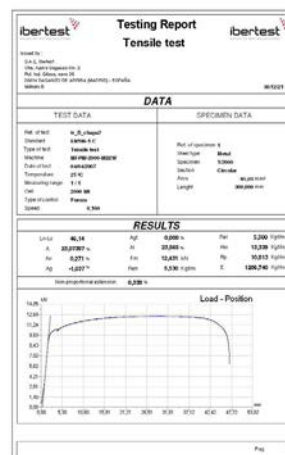
Configuración y programación de ensayos bajo norma o personalizada por el usuario.
Configuration and programming of tests under standard or customised by the user.

Desarrollo automático del ensayo con visualización en pantalla en tiempo real.
Automatic execution of the test, with information displayed in real time.



Exportación de datos a formatos Excel, ASCII, etc. y comunicación con software de gestión de laboratorio LIMS.
Data export to Excel, ASCII, etc. formats and communication with LIMS laboratory management software.

Generación automática de informes personalizados, análisis de datos y estadísticas.
Automatic generation of customisable reports, data analysis and statistics.



IBERTEST Connect and Telediagnosis services enables the integration of testing machines and equipment with Ibertest's "IOT" (Internet Of Things) and Smart maintenance platforms.

Los servicios IBERTEST Connect y Telediagnosis permiten la integración de las máquinas y equipos de ensayo con las plataformas "IOT" (Internet Of Things) y de mantenimiento inteligente de Ibertest.



ibertest
ADVANCED TESTING SOLUTIONS

www.ibertest.com

S.A.E. IBERTEST
Ramon y Cajal, 18-20.
28814 Daganzo de Arriba
Madrid · Spain

Tel: +34 91 884 53 85
Fax: +34 91 884 50 02
info@ibertest.es

Desde 1970 | Since 1970

